

## Acteurs de la biodiversité



Emilie ALAUZE

Viticulture  
Magalas, Hérault

Je suis Emilie. Je me suis installée en 2010 en viticulture à Magalas dans l'Hérault.

Qui suis-je ?

### Mon exploitation



Sur mon exploitation, je cultive 12 hectares de vignes en Indication géographique protégée « Côtes de Thongues », où règnent les cépages méditerranéens Aramon, Carignan, Cinsault, Grenache et Syrah. Vigneron Indépendant, mon vin est aussi disponible en vente directe sur le domaine de Lou Belvestit.

Je suis engagée dans un programme impulsé par le Conservatoire des Espaces Naturels de Languedoc-Roussillon et piloté par des viticulteurs volontaires. Grâce au développement d'un outil de diagnostic agroécologique, ce programme nous a permis de mettre en place un ensemble de pratiques favorables à la biodiversité sur nos exploitations. De par mon métier, je travaille au milieu de la nature. C'est mon environnement ! Préserver ce milieu de vie me paraît essentiel pour pérenniser mon activité.



Mon engagement





Cartographie et  
évaluation de la qualité  
des installations  
agroécologiques

Mes actions

Avec 80 viticulteurs : 5  
kilomètres de haies  
plantés, 13 hectares de  
milieux ouverts et  
restaurés, 75 arbres isolés  
plantés et 10 mares  
créées



Arrachage de vigne  
pour la restauration d'1  
hectare de prairie



Formation d'autres  
viticulteurs à l'utilisation  
de l'outil de diagnostic  
agroécologique

Sensibilisation du grand  
public et communication  
auprès des clients



Pour aller plus loin :  
CENLR

Emilie ALAUZE

37, avenue du Capitaine Bonnet  
34480 MAGALAS

Tél. 06 12 8 861 13  
emilie.alauze@gmail.com

## Acteurs de la biodiversité



Mikael COUSINET

Viticulture  
Lèves-et-Thoumeyragues  
Gironde

Je m'appelle Mikael. Je suis viticulteur, installé depuis 2009 dans le village des Lèves-et-Thoumeyragues en Gironde.

Qui suis-je ?

### Mon exploitation



Sur mon exploitation, je cultive 23 hectares de vignes en AOP Bordeaux. Je fais notamment partie d'une cave coopérative UNIVITIS, qui a notamment engagé un programme de mise en oeuvre et transmission de pratiques environnementales. Par ailleurs, j'exploite 7 hectares de céréales et 7 hectares de bois.

C'est un challenge personnel ! J'avais l'envie de toujours faire mieux en arrivant au même but : produire un vin de qualité. Je ne suis pas chasseur mais quand je travaille, j'aime observer les lièvres dans les vignes. Mes actions m'ont permis d'accueillir 3 ou 4 couples sur l'exploitation tous les ans. Je veux être sûr de vendre un produit de qualité au consommateur en appliquant des pratiques à l'interface de la modernité et de la tradition dans le respect des hommes et de l'environnement.



Mon engagement





Comptages des espèces  
+ 20 % lièvres, abeilles,  
carabes notamment

Enherbement total des  
vignes et tonte alternée  
des inter-rangs de vignes  
pour le petit gibier, les  
oiseaux et les insectes



Entretien des haies et  
des bordures de bois



Maintien de bandes  
enherbées non fauchées  
dans les tournières pour  
les insectes



Sélection de produits  
plus respectueux de la  
santé et des espèces

Mikael COUSINET

10, La Tour  
33220 LES-LEVES-ET-THOUMEYRAGUES

Tél. 06 88 43 00 78  
cousi33@hotmail.fr

## Acteurs de la biodiversité



Baptiste GATOUILLAT

Grandes cultures  
Dierrey Saint-Pierre, Aube

Je m'appelle Baptiste. Basé dans le petit village de Dierrey Saint-Pierre dans l'Aube, je suis céréalier depuis 2006.

Qui suis-je ?

### Mon exploitation



Sur mon exploitation, mes 225 hectares sont répartis en 8 cultures : colza, blé, orge hiver et printemps, lentilles, betterave, luzerne, tournesol, œillette pharmaceutique (pour produire des produits médicaux). J'ai également 17 hectares de prairies permanentes.

La biodiversité fait partie fait partie de mon quotidien. Mon exploitation s'inscrit dans un écosystème et sa préservation est essentielle pour la pérennité de mon activité. Je souhaite répondre à l'attente des consommateurs et de la société de plus en plus préoccupés par l'environnement et la biodiversité. Pour moi, agir en faveur de la biodiversité n'est pas contraire à la performance de mon exploitation. Je souhaite pratiquer la triple performance environnementale, sociale et économique.



Mon engagement





Diversité des assolements :  
diversité des variétés et  
entretien du sol et de son  
écosystème

Fauche tardive des  
prairies et des bords des  
champs pour les oiseaux  
ou petits mammifères



Installation de perchoirs  
à rapaces



Implantation de jachères  
et de bandes enherbées  
fleuries pour les abeilles



Entretien de 1 kilomètre  
haies et de 700 mètres  
de lisières de bois

Baptiste GATOULLAT  
34, Grande Rue  
10190 DIERREY SAINT-PIERRE

Tél. 03 25 40 46 97

## Acteurs de la biodiversité



Rodolphe LORMELET

Grandes cultures  
Epaney, Calvados

Je suis Rodolphe. Je suis agriculteur installé depuis octobre 2010 à Epaney dans le Calvados.

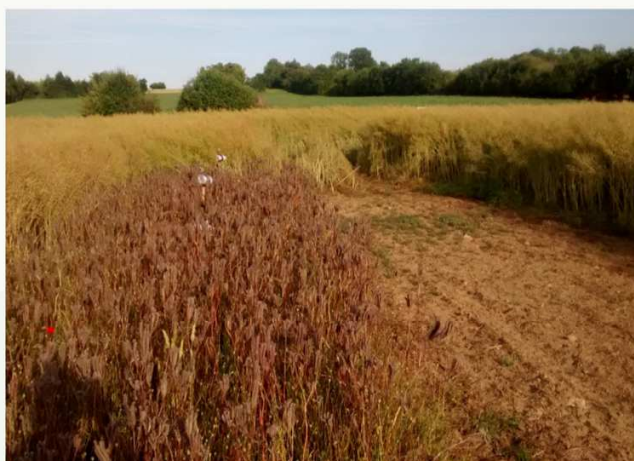
Qui suis-je ?

### Mon exploitation



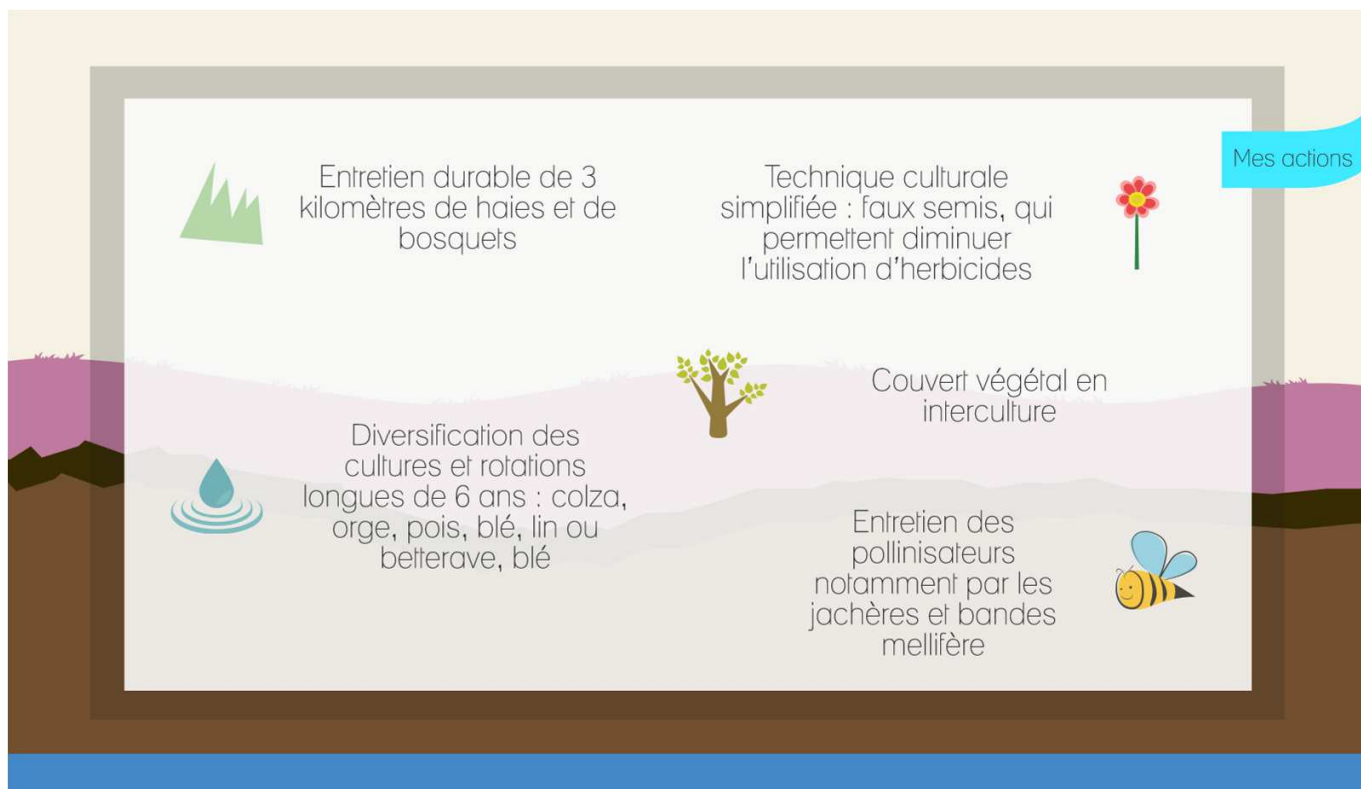
J'exploite 51 hectares de grandes cultures à proximité d'une forêt de 300 hectares : colza , blé pour semence, orge pour semence, pois potager pour semence, lin textile, betterave sucrière et jachère apicole sur 1 hectare.

Je suis engagé dans une plateforme d'expérimentation apicole. J'expérimente différents mélanges apicoles, combinés à différentes dates de semis pour optimiser la production de miel. Je travaille en partenariat avec des apiculteurs et nous suivons le cycle de vie des abeilles et des ruches implantées au cœur de mes cultures. Les agriculteurs ont besoin des pollinisateurs ! C'est un besoin réciproque ! Je peux économiser l'usage de produits phytosanitaires. Nous informons le grand public de nos actions pour témoigner de notre engagement.



Mon engagement





Rodolphe LORMELET  
14 bis, rue de la Source  
14170 EPANEY