



CAHIER D'ÉTÉ

DE LA CLASSE
POLITIQUE FRANÇAISE



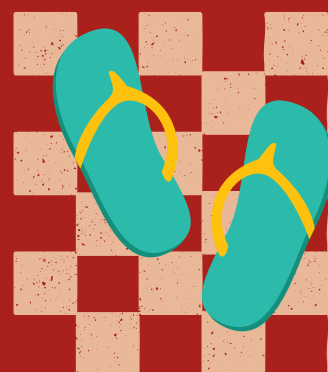
ÉDITION 2023



Jeunes

Agriculteurs

Demain se construit aujourd'hui



#CahierdÉtéJA





AU PROGRAMME

01

FRANÇAIS - ANALYSE DE TEXTE - EGALIM

02

ÉNIGME - LA BETTERAVE

03

MATHÉMATIQUES - LE LOUP

04

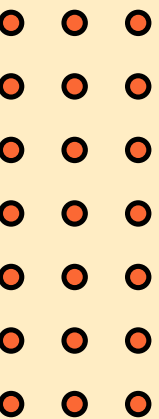
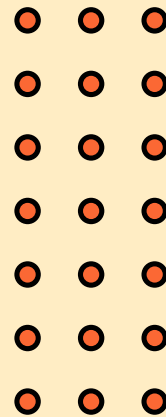
JEU DES 7 DIFFÉRENCES - ETIQUETAGE

05

SCIENCES DE LA VIE ET DE LA TERRE - L'EAU

06

ARTS PLASTIQUES - DESSINER
L'AGRICULTURE DE DEMAIN





EXERCICE 1



FRANÇAIS : ANALYSE DE TEXTE

ENGAGER ET FAIRE RESPECTER L'APPLICATION DES EGALIM

« Plusieurs régions nous ont fait remonter des difficultés dans l'application d'EGAlim, notamment de la part de leurs coopératives. En effet, il semblerait que ces dernières tardent à mettre leurs statuts et règlements intérieurs en conformité et jouent la montre.

Jeunes Agriculteurs s'engage, depuis plus d'un an déjà, à faire de la pédagogie auprès de son réseau sur le fonctionnement de la loi et encourage sa mise en place. Du côté de la classe politique, il faut mettre la pression envers les entreprises réfractaires ! Aussi, comme cela a été fait dans certaines régions ou départements, nous vous demandons d'encourager les services décentralisés, et notamment les préfets et préfètes, à tenir des réunions avec l'ensemble des acteurs de la chaîne alimentaire, de l'amont à l'aval, afin de pouvoir faire le point sur l'avancée des EGAlim dans leurs régions. »

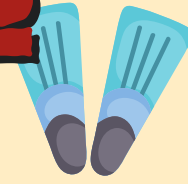


Questions d'analyse

- 1) Qui sont les personnages principaux présentés dans le texte ?
- 2) Quelles sont les idées et informations essentielles transmises par ce texte ?
- 3) Quelles sont les actions à engager à la suite de la lecture de ce document ?



EXERCICE 2



ÉNIGME : CHERCHEZ L'ERREUR

Alors que les semis de betteraves devaient commencer début mars, la cour de justice de l'Union Européenne a, le 19 janvier, déclaré illégales les dérogations utilisées par les Etats-membres pour permettre la protection des betteraves par les produits néonicotinoïdes. A ce stade, la majorité des semences avait déjà été commandée par les agriculteurs.

Pour rassurer les planteurs et éviter une baisse drastique des surfaces de betteraves, le ministre de l'Agriculture a promis une indemnité jaunisse en cas de dégâts avérés en 2023. A ce jour, aucune enveloppe n'est sécurisée dans l'éventualité d'un fort épisode de jaunisse alors même que la probabilité qu'un tel épisode survienne n'est toujours pas écartée.



Chercher l'erreur (plusieurs réponses sont possibles) :

- a) L'Europe a interdit l'enrobage des semences un mois seulement avant la plantation
- b) Le dispositif d'évaluation des dégâts ne contient pas de parcelles témoins emblavées avec des semences enrobées qui auraient permis un constat objectif des dégâts de jaunisse
- c) Le ministère n'a toujours pas sécurisé d'enveloppe pour indemniser les planteurs en cas de jaunisse



EXERCICE 3



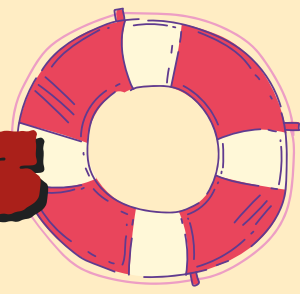
MATHÉMATIQUES

La problématique de la prédation enfle d'année en année, les éleveurs sont à bout. Il est possible de se défendre en prélevant le loup mais il s'agit d'une action dérogatoire qui est limitée par un plafond indexé à l'estimation de la population de loups sur le territoire français.

Malgré les demandes répétées de la profession agricole pour réaliser un comptage plus précis et sa mobilisation pour récolter des indices de présence du loup, la préfète coordinatrice a annoncé une baisse du nombre de loups en 2023 ainsi qu'une baisse des indices traités et s'enorgueillit d'un nombre de victimes stable alors même que le nombre de troupeaux en alpage diminue.



EXERCICE 3



MATHÉMATIQUES

Problème n°1 : Estimation de la population de loup

Le nombre de loups en France est estimé notamment sur la base de relevés et traitements d'indices.

Si je relève ou traite moins d'indices que l'année passée, quel résultat affichera la plus grande probabilité :

- Le nombre estimé de loups sera supérieur à celui de l'année passée
- Le nombre estimé de loups sera égal à celui de l'année passée
- Le nombre estimé de loups sera inférieur à celui de l'année passée

Problème n°2 : Nombre de victimes

Soient :

x = nombre d'animaux montés en alpage en année n

y = nombre d'animaux montés en alpage en année $n-1$

$x < y$

Si le nombre de victimes parmi les x animaux montés en alpage en année n est égal au nombre de victimes parmi les y animaux montés en année $n-1$, comment qualifier l'évolution de la pression de prédation sur les animaux entre l'année $n-1$ et l'année n ?

- La pression de prédation n'évolue pas
- Elle augmente
- Elle diminue



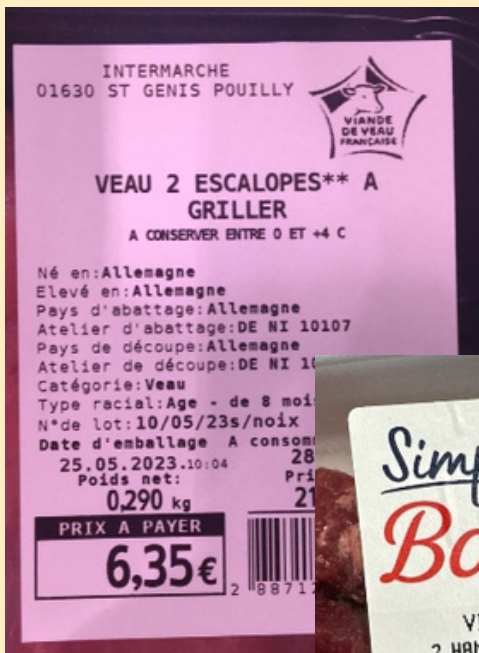
EXERCICE 4



JEU DES 7 DIFFÉRENCES

En prévision de la saison estivale, partons faire le plein de courses au supermarché. Première étape : la viande française, ah oui ?

Entourez les différences entre les images :



IMAGES 1



IMAGE 2



Question bonus (+1 point) :

1. Quel est le bilan des contrôles de la DGCCRF ?

EXERCICE 5



Sciences de la vie et de la terre

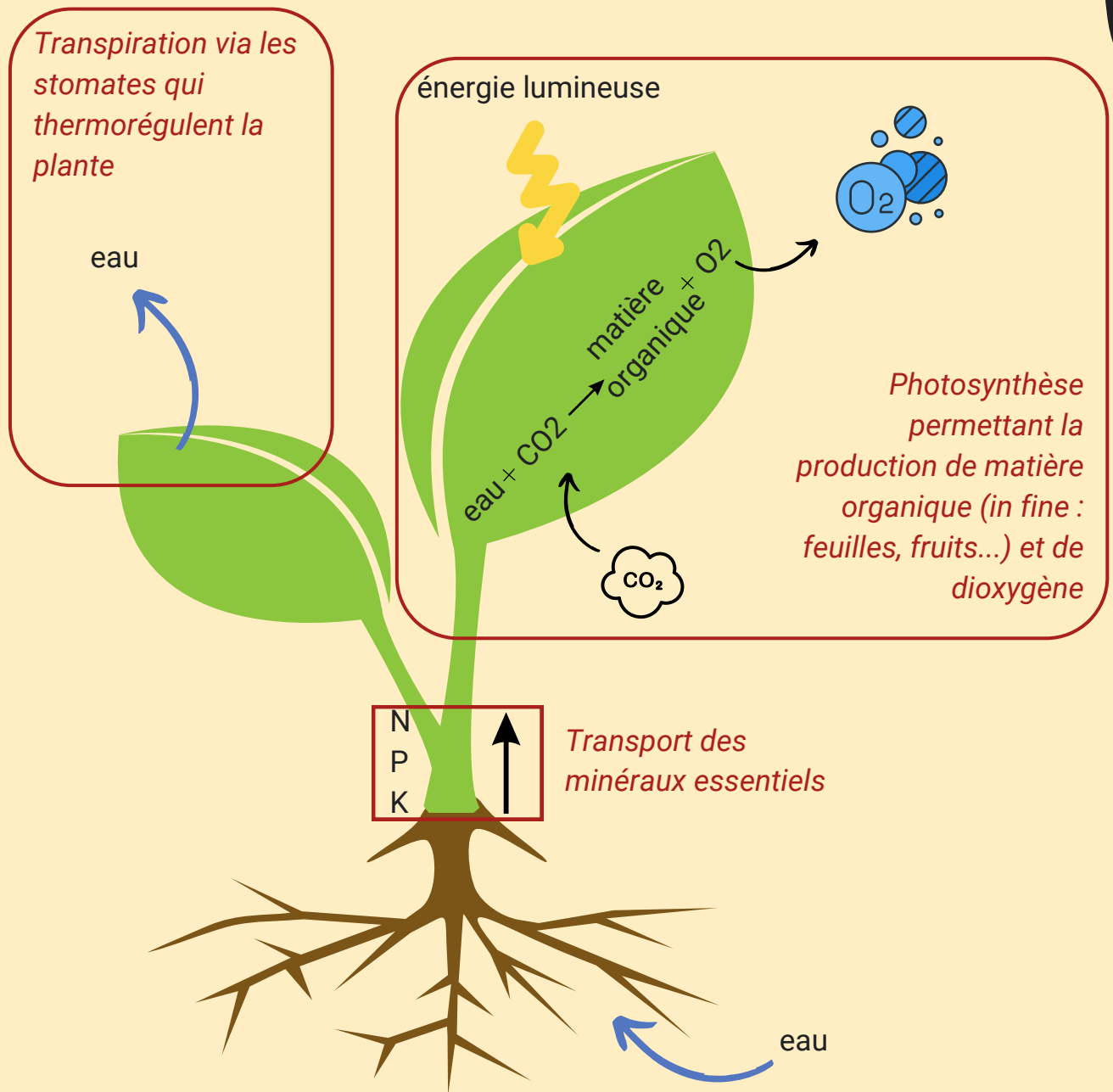


SCHÉMA DES MÉCANISMES IMPLIQUANT L'UTILISATION DE L'EAU PAR LA PLANTE

Au regard du schéma ci-dessus résumant certains mécanismes impliquant l'utilisation de l'eau par la plante, quelles seraient les conséquences du manque d'eau provoqué par l'absence de sécurisation de l'accès à la ressource dû au désengagement de l'Etat sur les projets de territoire et la lenteur du travail sur l'utilisation des eaux non conventionnelles ?

- Pour les cultures ?
- Pour les agriculteurs ?
- Pour la souveraineté alimentaire française ?
- Pour les consommateurs ?

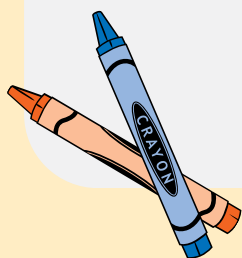
EXERCICE 6



ARTS PLASTIQUES



PLOAA : Dessinez l'agriculture de demain :





**On attend
vos
réponses
à la
rentrée...**

Jeunes

Agriculteurs

Demain se construit aujourd'hui