

Impact de la Politique Agricole Commune sur le Vote Electoral des Agriculteurs en France (2008-2022)

Giorgio Malet

Université de Zurich

Diane Bolet

Université d'Essex

Salon de l'Agriculture

1er Mars 2024

Genèse du projet

- Comportement électoral des communautés affectées négativement par les changements structurels
 - → vote d'extrême droite
- Dans un contexte de transition écologique où les agriculteurs sont les premiers touchés par le dérèglement climatique et les premiers à devoir se conformer aux normes environnementales
 - → perdants de ce changement structurel → vote d'extrême droite?





Pour comprendre le
contexte actuel...

Il est important de comprendre la relation PAC-agriculteurs

- Rôle que les politiques publiques peuvent jouer sur les attitudes politiques et le comportement électoral (la théorie de *policy feedback*)
- Retour positif → politiques publiques améliorent les conditions économiques des bénéficiaires
- Retour négatif → politiques contraignantes pour les bénéficiaires, non satisfaisantes qui imposent des régulations et réduisent le montant chaque année
- **Est-ce que les agriculteurs sont satisfaits de la PAC?**
- **Ce mécontentement ou cette satisfaction peut-il se refléter dans le vote électoral?**

Structure de la présentation

- Des chiffres sur la PAC
- Projet de recherche
(Théorie, Hypothèses)
- Résultats



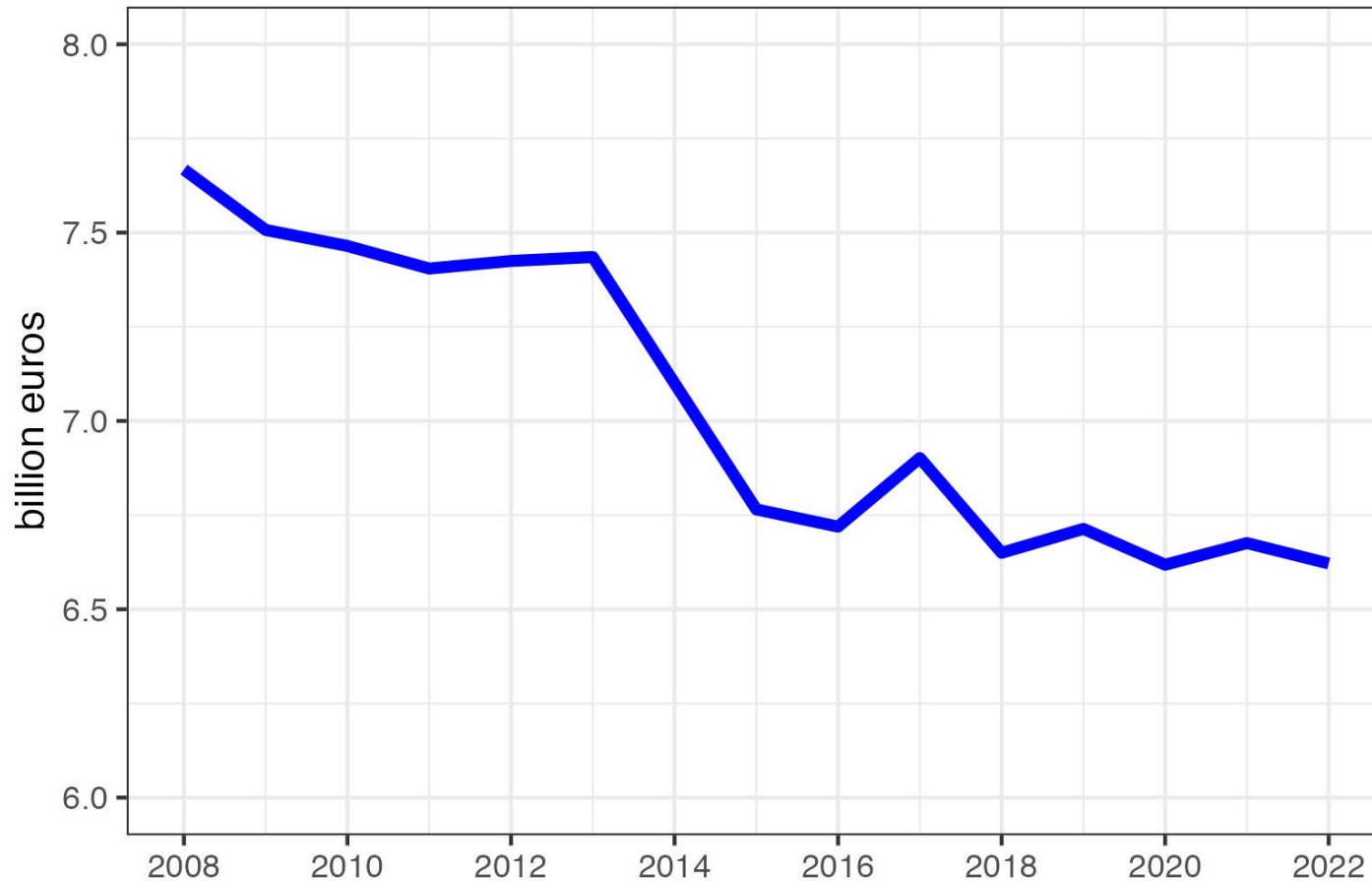
Quelques chiffres sur les bénéficiaires de la PAC (2022)

- Le montant moyen par les bénéficiaires est de **33 355 euros**
- **Des divergences selon les bénéficiaires:** 24.1% des bénéficiaires de la PAC touchent un montant inférieur à 10 000 euros
- 59.7% des bénéficiaires ont une surface supérieure à **50 hectares**
- 54% sont éleveurs (bovins, porcins, caprins, ovins ,volailles, ...)
- 9.2% reçoivent des aides pour les **jeunes agriculteurs**
- 3.7% sont des producteurs de vin
- 12.6% ont une **certification AB**

Jeunes
Agriculteurs



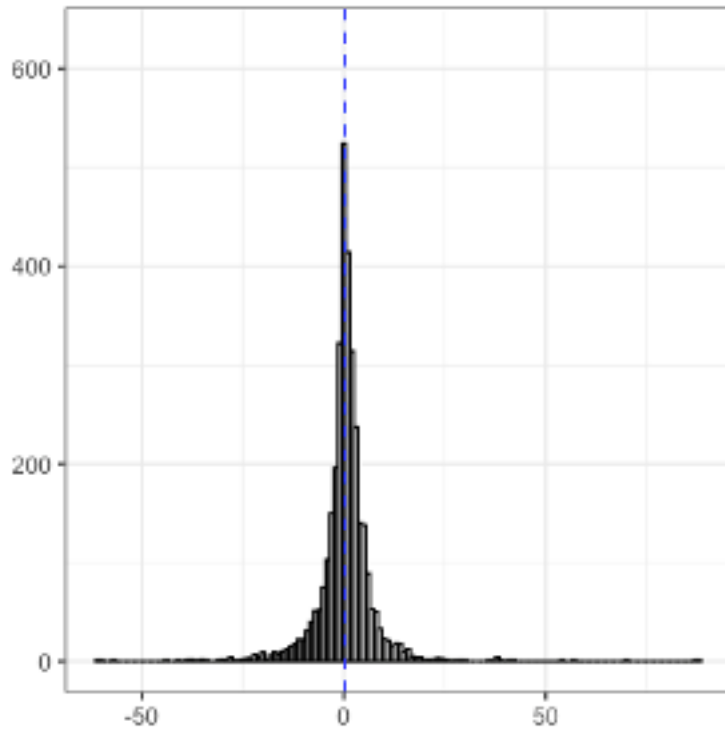
Le montant total des fonds du 1er pilier est en baisse



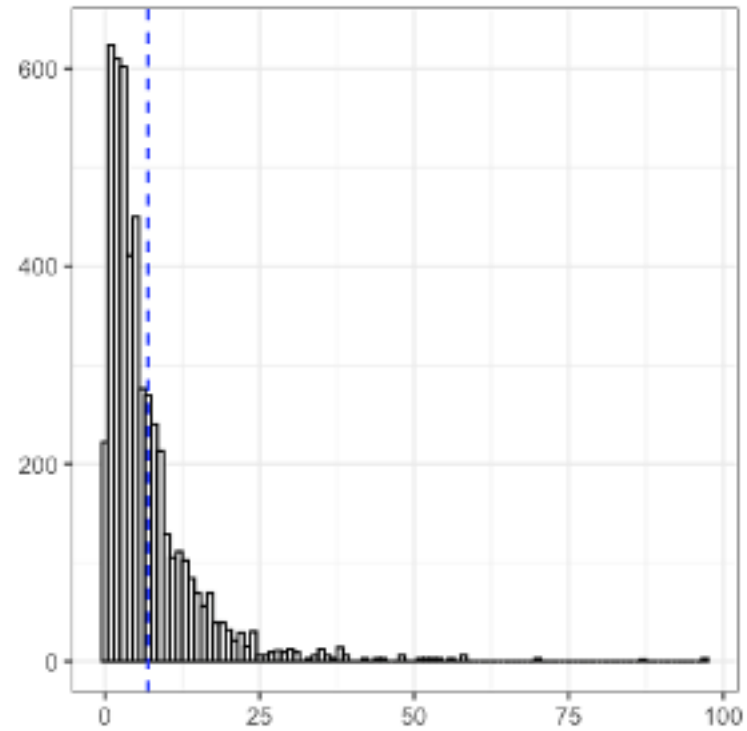
Montant total des fonds des paiements de base du 1er pilier

- 2/3 des bénéficiaires reçoivent moins de paiements de base d'une année à l'autre, tandis que 1/3 en reçoivent davantage.
- A noter la perte de 20% d'exploitations agricoles entre 2010 et 2020

Des fluctuations de fonds d'une année à l'autre



Changement des paiements de base par agriculteur (en milliers d'euros)



Changement absolu des fonds de la PAC par agriculteur (en milliers d'euros)

- L'augmentation moyenne par agriculteur d'une année à l'autre est de 8 000 euros.

Nore projet de recherche

- Est-ce que cette fluctuation de fonds d'une année à une autre peut influencer le vote électoral chez les agriculteurs?

Notre projet de recherche

- Est-ce que cette fluctuation de fonds d'une année à une autre peut influencer le vote électoral chez les agriculteurs?

- Les effets sociopolitiques de la PAC en France
 - *Etude observationnelle*: retour électoral des fonds de la PAC

 - *Etude qualitative*:
 - Entretien avec des agriculteurs et des représentants de syndicats

 - *Etude expérimentale*: étude de sondage avec les agriculteurs par mail, en ligne ou par sms

Notre projet de recherche

- Est-ce que cette fluctuation de fonds d'une année à une autre peut influencer le vote électoral chez les agriculteurs?

- Les effets sociopolitiques de la PAC en France
 - *Etude observationnelle*: retour électoral des fonds de la CAP

 - *Etude qualitative*:
 - Entretien avec des agriculteurs et des représentants de syndicats

 - *Etude expérimentale*: étude de sondage avec les agriculteurs par mail, en ligne ou par sms

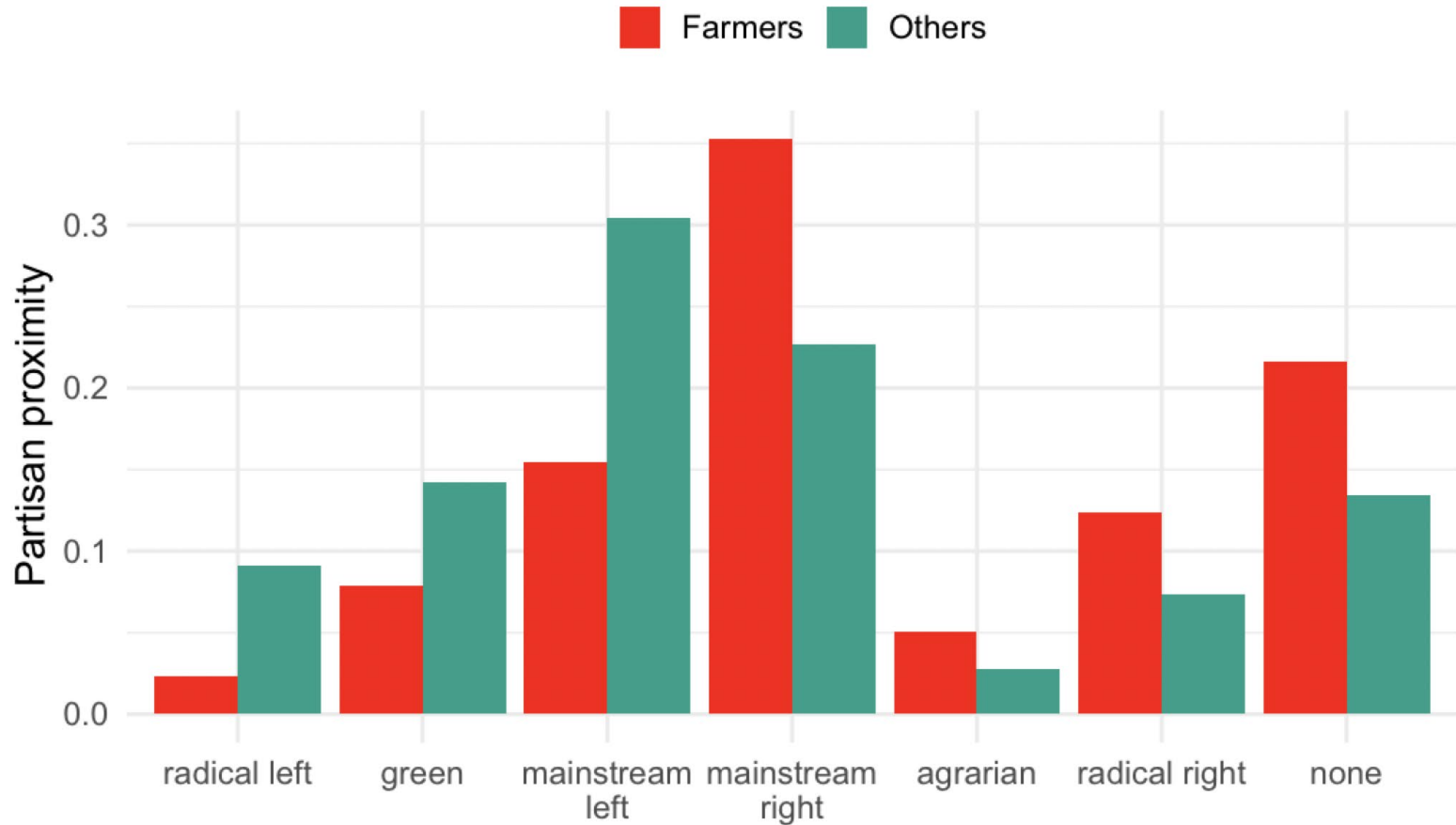
Effets sociopolitiques des politiques publiques

- Conditions
 - Taille (et durée) des bénéfices (Campbell 2003; Howard 2007)
 - Visibilité et traçabilité des bénéfices (Arnold 1990, Pierson 1992)
 - Proximité et concentration des bénéficiaires (Soss and Schram 2007)
- Lien avec le vote électoral :
 - Retour positif
 - Gain économique et sentiment d'être reconnu
 - → soutien des partis du centre droit ou gauche
 - Retour négatif
 - Perte de soutien économique, identitaire (manque de reconnaissance), perte de représentation politique (sentiment d'exclusion face aux élus politiques)
 - → soutien des partis d'extrême droite

Effets sociopolitiques des politiques publiques

- Part des paiements verts
 - Introduits en 2014
 - 30 % du budget de la PAC pour une utilisation améliorée des ressources naturelles
 - Diversification des cultures, entretien des pâturages permanents, préservation des réservoirs environnementaux
- Lien avec le vote électoral :
 - Retour positif
 - Encouragement à postuler pour ces paiements verts pour recevoir un financement total plus élevé
 - ➔ soutien des partis du centre droit ou gauche
 - Retour négatif
 - Sentiment de perte de contrôle sur la production et sur la manière de cultiver ses terres ou sa production
 - ➔ soutien des partis d'extrême droite

Proximité partisane des agriculteurs français en 2004

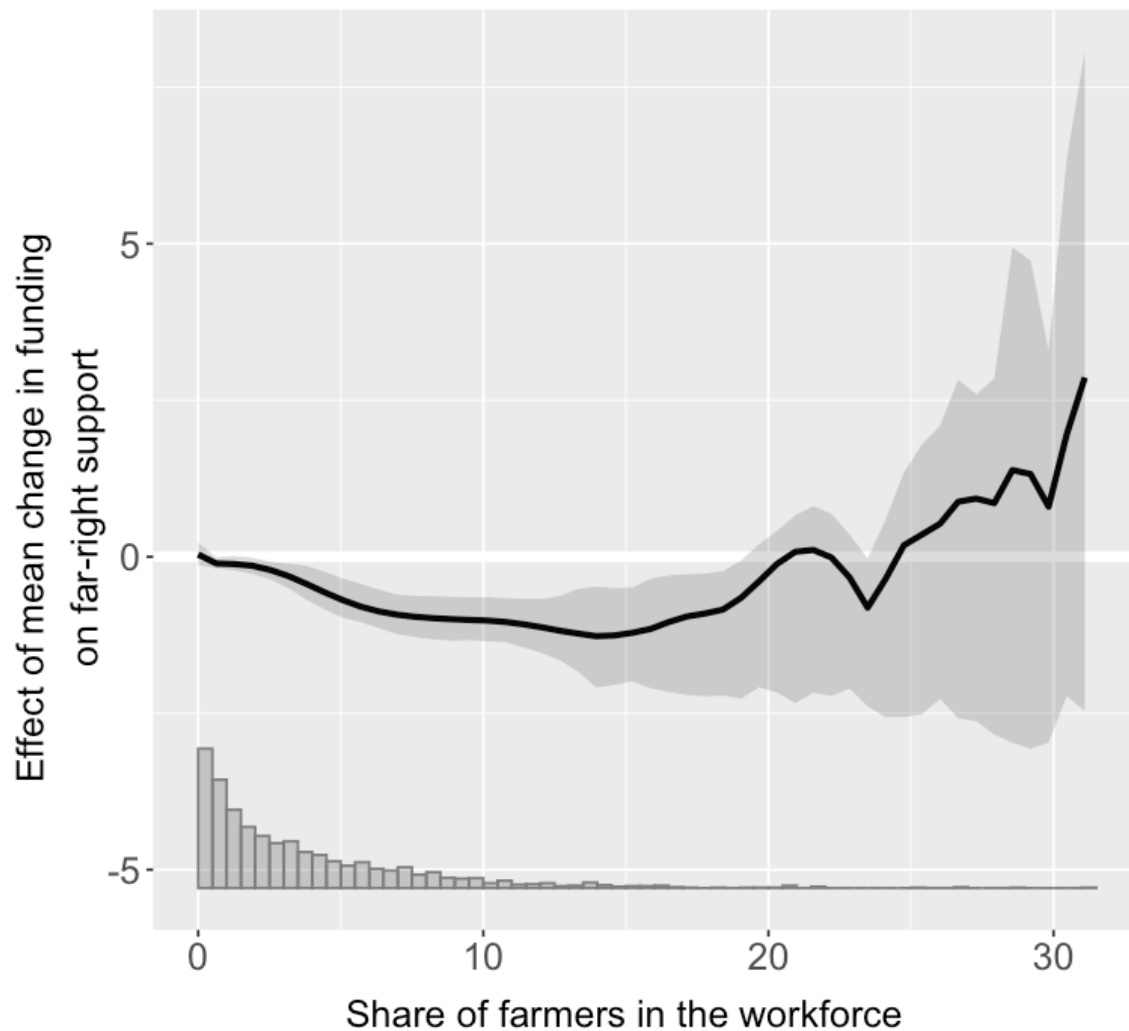


Enquête menée en 2004 auprès de 11 301 répondants (386 agriculteurs)

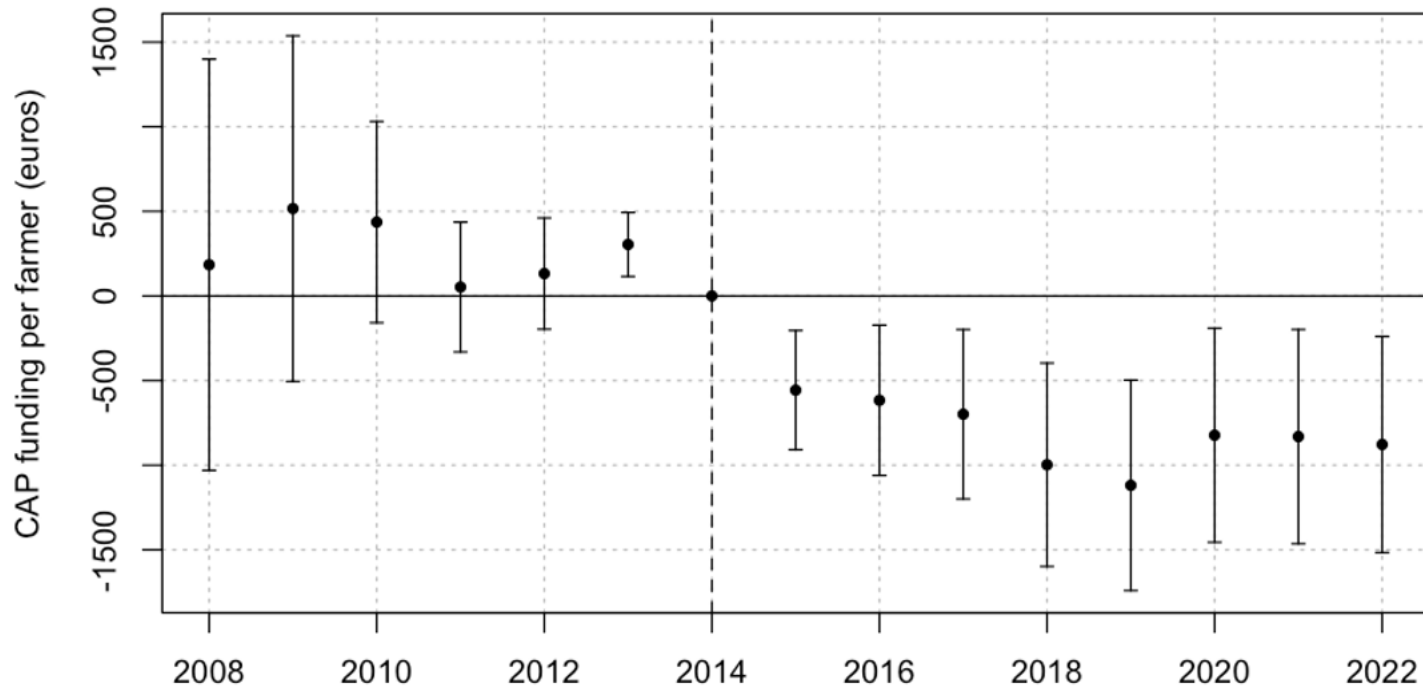
Etude observationnelle

- Données cantonales des fonds du 1er pilier de la PAC (2008-2022) (N=1600 cantons)
 - Financement annuel moyen de la PAC par agriculteurs (en milliers d'euros)
 - Part de paiements verts (à partir de 2014)
- Sur les votes électoraux nationaux (2012, 2017, 2022), européens (2014, 2019), et professionnels (2013, 2019)
 - Vote pour le Rassemblement National
 - Vote pour la Coordination Rurale
- Méthode
 - On teste l'impact du changement moyen dans les paiements de base reçus d'une année à l'autre par agriculteur sur la probabilité de vote pour l'extrême droite

Plus un agriculteur reçoit de fonds d'une année à une autre, moins il est enclin à voter pour l'extrême droite – et vice versa



Impact des paiements verts sur le financement total



Effet des paiements verts sur le financement total au fil des années

- Moins les agriculteurs postulent aux paiements verts, moins ils bénéficient de fonds au fil des années → impact électoral
- Plus ils reçoivent des fonds verts, plus les agriculteurs sont enclins à voter pour les partis d'extrême droite

Conclusion préliminaire

- La PAC joue un rôle d'arbitre sur le vote électoral des agriculteurs
 - Moins (plus) de paiements de base, plus (moins) de soutien pour l'extrême droite
 - Recevoir plus de paiements verts contribue au vote frontiste. Est-ce dû aux réglementations plus contraignantes qui poussent à un changement de production?
- Prochaines étapes
 - Y a-t-il des effets plus importants selon la production ou la taille de l'exploitation agricole?
 - Tester le vote sur les autres partis et les autres idées entendues pendant les entretiens
 - *« La bureaucratie pour respecter le cahier des charges de la PAC est contraignante »*
 - *« Les nouvelles normes, comme l'augmentation de la taxe sur le gasoil non routier sont non-viables pour l'agriculteur. »*
 - *« Pourquoi rester dans l'Union Européenne quand de nouveaux accords de libre-échange sont signés avec des pays-tiers qui ne sont pas liés par les mêmes réglementations. »*

Merci

diane.bolet@essex.ac.uk
malet@ipz.uzh.ch

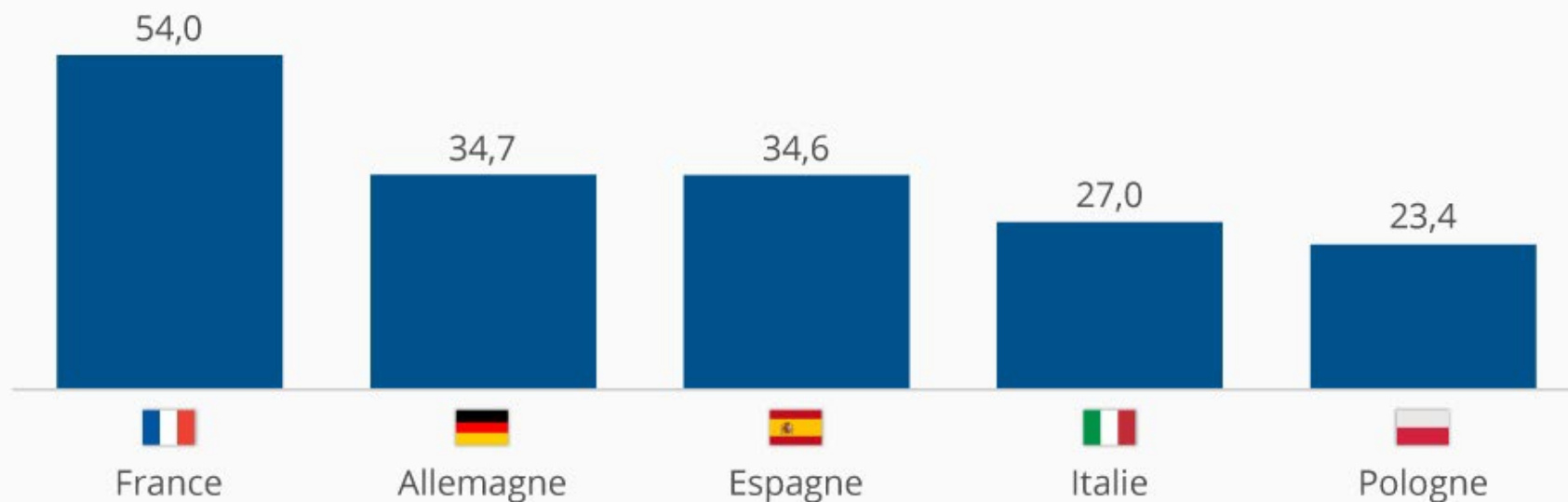
Etude de sondage à remplir en mars



Une politique publique généreuse

La France, première bénéficiaire de la PAC

Budget de la PAC pour les 5 principaux pays bénéficiaires pour 2014-2020, en milliards d'euros*



* Aides directes. Données arrondies.
Source : Commission européenne



- 53.7 milliards d'euros pour le mandat 2023-2027 en France

Des divergences selon les bénéficiaires (2022)

- Les groupements agricoles d'exploitation en commun perçoivent en Moyenne 2 fois le montant moyen de la PAC alors que les entrepreneurs perçoivent 0.6 fois le montant moyen

Nature juridique	Total	% Total	Montant PAC moyen
Entrepreneur individuel	114 830	48,6%	19 892
EARL	57 588	24,4%	33 916
SCEA	22 996	9,7%	34 475
GAEC	35 402	15,0%	66 664
CUMA	798	0,3%	25 321
Soc.Commerciales	1 958	0,8%	88 076
Autres CJ	2 770	1,2%	108 508
Total général	236 342	100%	33 356